

BDA . Auszeichnung Guter Bauten Franken 2012

Auszeichnung Guter Bauten
Franken 2012

Jury

Dipl. Ing. Martin Bez, Architekt Stuttgart

Prof. Dipl. Ing. Hartmut Fuchs, Architekt Stuttgart

Prof. Dipl. Ing. José Gutierrez Marquez, Architekt Berlin

Dr. Angelika Nollert, Direktorin Neues Museum in Nürnberg

Jochen Paul, Freier Journalist München

Auszeichnung Guter Bauten Franken 2012

Das verflixte siebente Mal...

Der Titel des von Billy Wilder 1955 gedrehtem Film „Das verflixte siebente Jahr“ wurde zum Synonym für die vermeintlich kritischste Phase einer Beziehung. Das trifft auf die von den BDA Kreisverbänden Unter-, Mittel- und Oberfranken zum siebten Mal ausgelobte „Auszeichnung Guter Bauten Franken“ nicht zu – im Gegenteil: Mit 93 Einreichungen war die Beteiligung höher denn je, und auch die Bandbreite und die Qualität der Arbeiten waren beeindruckend. Das Spektrum reichte von der „minimal invasiven“ Sanierung über die Neu- und Nachnutzung brachgefallener Industriedenkmäler, von Büro- und Verwaltungsgebäuden bis hin zu Sakralbauten und städtebaulichen Eingriffen. Von Krise also weit und breit keine Spur.

Unter den zahlreich vertretenen klassischen Bauaufgaben ragten aus Sicht des Jury einige „exotische“, zunächst unspektakuläre und auf unterschiedliche Art und Weise „arme“ Projekte heraus, die auf den zweiten Blick mit der Konsequenz und Präzision ihrer Durcharbeitung punkteten, und dies trotz eher enger Budgets: Der „prozessorientierte“ kommunale Logistikbau ebenso wie die denkmalgerechte Sanierung und die der Wohnungsbau für gesellschaftliche Randgruppen – allesamt nicht nur unter funktionalen, sondern auch unter gestalterischen und städtebaulichen Kriterien hervorragend gelöst.

Wie immer bei Preisgerichten führte die Aufgabe, aus den zahlreichen qualitätvollen Architekturen die im Sinne der Auslobung besten auszuwählen, zu einer intensiven und teilweise lebhaften Diskussion – und dazu, dass der ein oder andere persönliche, zur Halbzeit noch in Führung liegende Favorit am Ende des Tages doch nicht ausgezeichnet wurde.

Dessen ungeachtet unterstreichen die Lobenden Erwähnungen, Anerkennungen und Preise, dass Franken auf dem Weg zu einer eigenen architektonischen Identität innerhalb Bayerns ein gutes Stück vorangekommen ist; auch und nicht zuletzt dank der „Auszeichnung Guter Bauten“. 2015 dann zum achten Mal...

Jochen Paul
Mitglied der Jury

Wohnungsbau für Wohnungsnotfälle
Forchheim

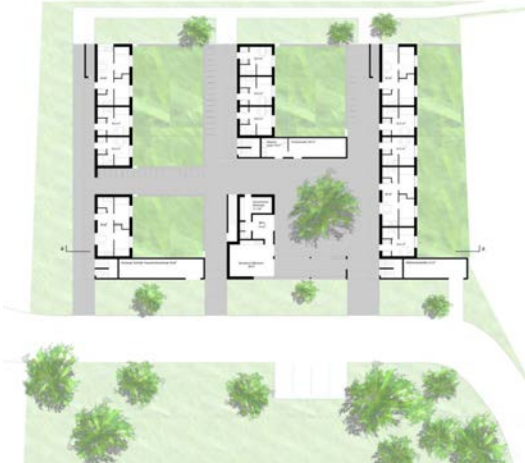
Melder und Binkert Freie Architekten
BDA , AG Freiraum Dittus Böhringer
Freie Landschaftsarchitekten
Freiburg

Bauherr
Stadt Forchheim vertreten durch GWS Wohnungsbau und
Sanierungsgesellschaft der Stadt Forchheim
91301 Forchheim

Objektadresse
Eggolsheimer Weg 2,4,6,8
91301 Forchheim

Wohnungsbau für Wohnungsnotfälle
Wenn es um die Schaffung von Wohnraum für Menschen
am Rande der Obdachlosigkeit geht ist für Architektur kein
Raum - könnte man meinen. Die Verfasser beweisen das
Gegenteil. Mit einfachen Mitteln und geringem Budget ist
es hier gelungen einen attraktiven Wohnort zu schaffen,
der dem Individuum Geborgenheit und Halt gibt und
gleichzeitig ein Angebot der Gemeinschaft an den Einzel-
nen artikuliert. Das Spannungsfeld zwischen individuellem
Rückzug und gemeinsamer Aktivität und Betreuung findet
seine gelungene räumliche Umsetzung. Die gestaffelten
Baukörper schaffen Zwischenräume von angenehmer
Masstäblichkeit und differenziertem Charakter, vorgelager-
te Loggien puffern zwischen Innenraum und Außenraum.
Die großformatigen Fensteröffnungen lassen reichlich
Tageslicht in die Wohneinheiten fallen. Die temporären
Bewohner dürften sich an diesem Ort einmal nicht als
Menschen zweiter Klasse behandelt fühlen.

Foto
Poolima Herr Hagen



Sanieren und "Weiterbauen"
Sendelbach
DEPPISCH ARCHITEKTEN
Freising

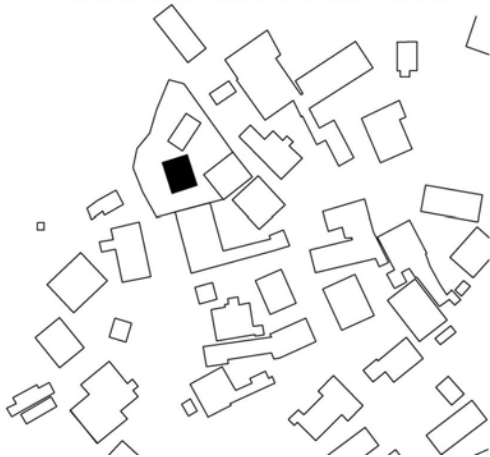
Bauherr
Ilse und Dr. Peter Skopek
Sendelbach 10
91238 Engelthal

Objektadresse
Sendelbach 10
91238 Engelthal

Nutzfläche 157 m², BRI 770 m³
Bauzeit 05.2007 - 08.2008

Die Sanierung der denkmalgeschützten Fachwerkscheune eines fränkischen Dreiseithofs besticht durch den respektvollen Umgang mit der vorhandenen Bausubstanz: Damit gelingt es den Architekten auf beeindruckende Weise, die Scheune als beheiztes Nebengebäude einer neuen Nutzung zuzuführen und zugleich ihren historischen Charakter zu erhalten. Entscheidend dafür sind neben Detaillierung und Materialwahl, die einen spannenden Dialog zwischen Neu und Alt etablieren, die Disziplin und Zurückhaltung im Umgang mit dem Altbau: Während die Substanz mit historischen Materialien und traditionellen Techniken saniert wurde, wirken die zeitgenössischen Ergänzungen – ein bündig eingesetztes Dachflächenfenster in Norden, eine neue Treppe sowie neue Glastüren hinter den alten Holztoren – in ihrer Reduktion auf das für die Nutzung als Atelier- und Bibliotheksgebäude notwendige Minimum fast schon japanisch.

Foto
Sebastian Schels



Städtischer Bauhof
Marktheidenfeld
GeorgRedelbachArchitekten
Marktheidenfeld

Bauherr
Stadt Marktheidenfeld

Objektadresse
Bahnhofstr. 10
97828 Marktheidenfeld

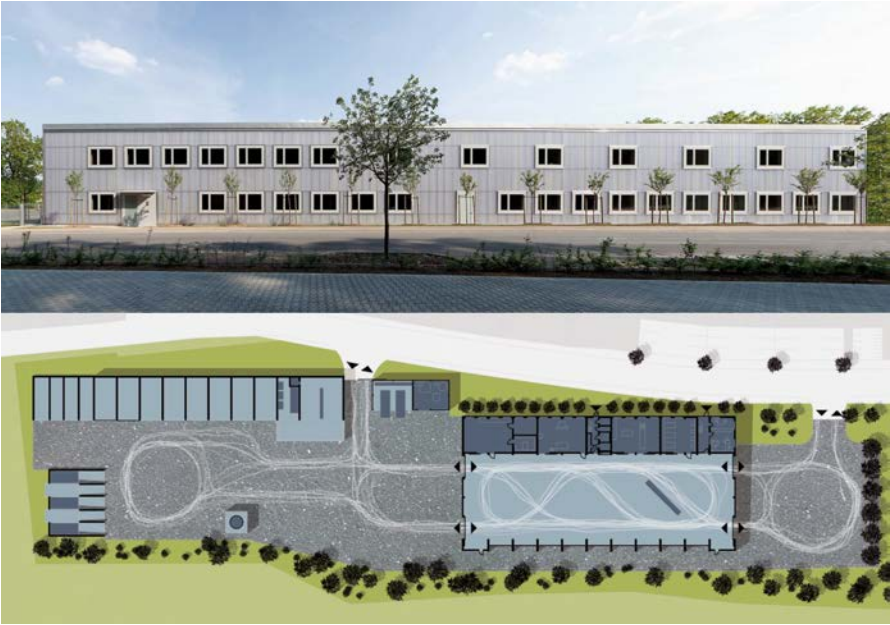
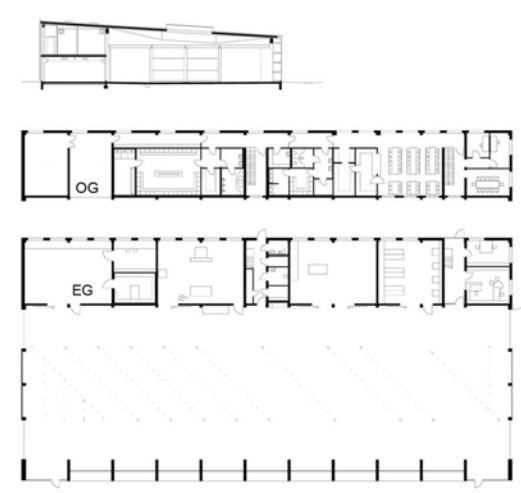
Der pragmatische Ansatz der Architekten an die kommunale Bauaufgabe kennzeichnet die Arbeit.

Dabei wird die schwierige Ausgangslage wurde durch eine Zusammenlegung von unterschiedlichen Programmbereichen entschärft und der Bauhof gekonnt unter einem Dach vereint.

Die Strategie der Fassadenausbildung erweist sich als erfolgreich: eine transluzente Verschleierung bewahrt die Einheitlichkeit des Ensembles ohne die Ablesbarkeit der internen Komplexität zu opfern.

Konzeptionelle Klarheit wird mit einer nüchternen Haltung bei der Wahl der Materialien und Konstruktionstechniken kombiniert, wodurch das Gebäude die Tradition der Industriearchitektur gekonnt fortführt.

Foto
Christian Schwab



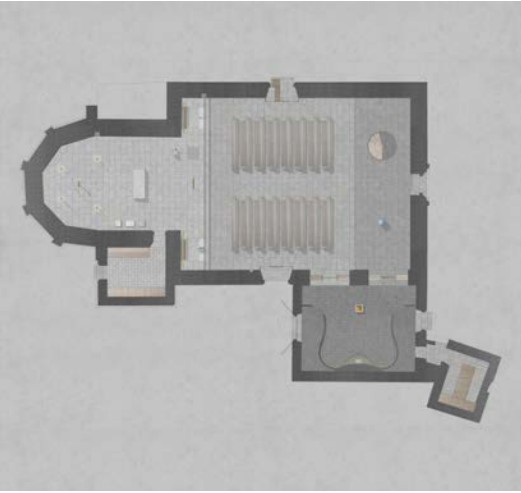
OFFENE KIRCHE ST.KLARA-NÜRNBERG
90402 Nürnberg
Brückner & Brückner Architekten GmbH
Würzburg

Bauherr
Kath. Kirchenstiftung "Unsere Liebe Frau"
Königstr. 64
90402 Nürnberg

Objektadresse
Königstr. 64
90402 Nürnberg
Mitarbeiter
Dipl.Ing.(FH) Lukas Neuner (Projektleiter)
Dipl.Ing.(FH) Architekt Norbert Ritzer
Dipl.Ing.(FH) Architektin Kristin Heurich-Lösch
Dipl.Ing.(FH) Architektin Stephanie Gengler
Dipl.Ing.(FH) Architektin Stephanie Sauer

Die Offene Kirche St. Klara ist eines der ältesten erhaltenen Sakralgebäude der Stadt. Nach schwerer Beschädigung im Zweiten Weltkrieg und Wiederaufbau folgte 2006/2007 eine grundlegende Sanierung. Neuer Haupteingang ist die Ostpforte der Pirkheimerkapelle. Deren Innenraum ist charakterisiert durch eine mehrfach gekurvte Wand mit Schichten aus Glas und graphitgeschwärzten Faserplatten, die eine zentrale Madonnenstatue umfängt. Aus dieser dunkel leuchtenden Grotte betritt der Besucher den heute hell gehaltenen Kirchenraum, der in seinen Ausstattungsstücken reduziert wurde, Kirchenbänke und Wendeltreppe sind aus hellem Eichenholz. Der Raum besticht durch seine Klarheit und Weite. Die überzeugende architektonische Umgestaltung verbindet eindrucksvoll Offenheit und Stille.

Foto
Constantin Meyer, Köln



Auszeichnung

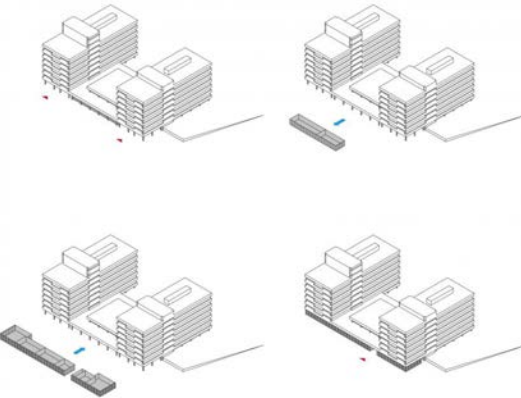
Gebäude 115
Universität Erlangen-Nürnberg
Schulz & Schulz
Leipzig

Bauherr
Freistaat Bayern vertreten durch
Staatliches Bauamt Erlangen-Nürnberg
Bohlenplatz 18
91054 Erlangen

Objektadresse
Department Elektrotechnik
Cauerstraße 7-9
91058 Erlangen

Wie geht man räumlich mit dem vorgefundenen „Pragmatismus“ der Bestandsbauten aus den 1970-Jahren um? Diese Frage beantworten die Verfasser ganz selbstverständlich durch das geschickte Einfügen einer neuen baulichen Struktur zur räumlichen Konzentration der Eingangssituation und der Erdgeschoßflächen. Die vertikalen Lamellen in der Tiefe der vorhandenen Konstruktion zwischen Raumabschluss und Betonfertigteil zeigen Offenheit und Geschlossenheit je nach Blickwinkel des Betrachters und geben dem Bestand ein neues solides Fundament, ohne in Konkurrenz zur Nachkriegsmoderne treten zu wollen. Der Klarheit der äußeren Erscheinung entspricht die helle, aufgeräumte Struktur im Innenraum. So entsteht ein anerkennenswertes Beispiel für den gelungenen Umgang mit der Architektur dieser Epoche.

Foto
Stefan Müller-Naumann, München



Anerkennung

Bürogebäude Längenstrasse
Nürnberg
a.ml und partner
Nürnberg

Bauherr
Dr. Lorenz Tuchersche Stiftung
Elbingerstrasse 20
90491 Nürnberg

Objektadresse
Längenstrasse 14
90491 Nürnberg

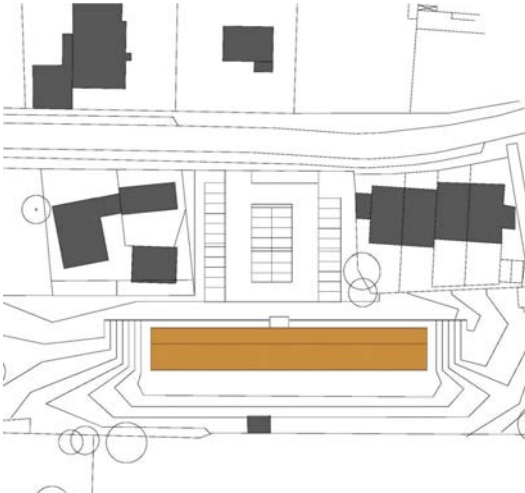
Eine Kombination von typologischer Strenge und gekonnter Fassadengestaltung verleihen dieser Arbeit eine gelassene Selbstverständlichkeit.

Dabei sind der Grundriss und die Fassaden das Resultat einer überlegten Hinterfragung von ihre ihrer gegenseitigen Abhängigkeiten.

So erscheint der Kontrast zwischen der offenen Regularität des der südlichen Fassade mit der relativ geschlossenen Variabilität der nördlichen wie auch die entsprechende unterschiedliche Anwendung der eloxierten Aluminiumverkleidung nur die konsequente Umsetzung ihre typologischen und örtlichen Zwänge.

Allgemein überzeugt das Projekt durch eine ausgeglichene Balance zwischen Rigorosität und Leichtigkeit.

Foto
Ralf Dieter Bischoff



Anerkennung

**Bürogebäude Eichendorffstrasse
Nürnberg**
a.ml und partner
Nürnberg

Bauherr
Renate Beck
Lerchenstrasse 111
90491 Nürnberg

Objektadresse
Eichendorffstrasse 1
90491 Nürnberg

Ein schönes Grundstück im Grünen am Stadtrand und ein Gebäude mit Verwaltungsnutzung. Was eigentlich nicht zusammengepasst, wird hier auf anerkennenswerte Weise zusammengebracht. Die Reduktion der Konstruktion, die das Bild der Umgebung widerspiegelnden Glasflächen, hinterlegt mit Vorhängen in den am Ort vorzufindenden Grüntönen, schaffen eine Leichtigkeit und lassen die eigentliche Bau-masse vergessen. Die Präzision und Sorgfältigkeit im Detail und der Materialität tun ein Übriges und sind beispielhaft auch und gerade für gewerbliche Bauaufgaben.

Foto
Ralf Dieter Bischoff



Anerkennung



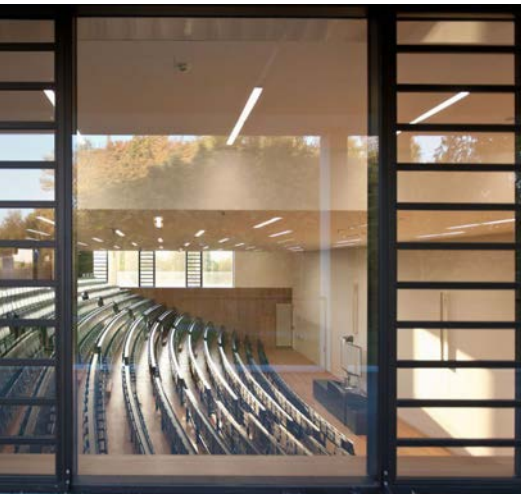
**Hörsaalzentrum Universität Würzburg
Würzburg**
Architektengemeinschaft Grellmann
Kriebel Teichmann Architekten BDA
Hetterich-Architekten BDA
Würzburg

Bauherr
Freistaat Bayern/Staatliches Bauamt Würzburg

Objektadresse
Am Hubland
97074 Würzburg
Mitarbeiter
Christian Geldner
Georg Frieß
Hubert Drebingner

Der Neubau des Hörsaalzentrums überzeugt durch ein hohes Maß an struktureller Klarheit. Seine raffinierte grundrissliche Disposition schafft einen kommunikativen Ort des Lernens, der trotz seiner kompakten Kubatur einen überraschenden innenräumlichen Reichtum generiert. Die reduzierte Materialwahl rückt Geometrie, Raum- und Lichtwirkung eindrucksvoll in den Vordergrund. Die gewählte Typologie sorgt für eine einfache Orientierung im Haus, gezielte Aussenbezüge verorten das Gebäude in der Stadt. Materialität und Detail sind von großer Qualität, das Gebäude zeigt sich als ein – im besten Sinne – zeitloser Beitrag zur Baukultur.

Foto
Prof. Dieter Leistner, Würzburg



Anerkennung



**PROLIN - Ausbildungszentrum der
REHAU AG
Rehau
WEBERWÜRSCHINGER Gesellschaft von
Architekten mbH
Berlin**

Bauherr
REHAU AG + Co
Rheniumhaus
Otto-Hahn-Straße 2
95111 Rehau

Objektadresse
Gerberstr. 20
95111 Rehau
Auszeichnungen
best architects 2011 - GOLD
Detail Preis 2011 - Corporate

Der Entwurf überzeugt durch seinen klaren konzeptionellen Ansatz.
Das Doppelspiel zwischen der geradlinigen Fortsetzung des Firstes und der dem Flussverlauf folgenden Erweiterung des Baukörpers ermöglicht die Ablesbarkeit der zeitgenössischen Erweiterung trotz ihrer engen volumetrischen Verwandtschaft mit dem Bestand.
Innenräumlich werden die typologischen Merkmale des Bestands konsequent hinterfragt und neu formuliert, besonders gelungen erscheint der Anschluss der neuen Beton-Innenwand an das Bestandsmauerwerk.
Insgesamt wirkt das Projekt ausgeglichen und beweist ein subtiles Verständnis im Umgang mit dem Bestand.

Foto
Stefan Meyer, Berlin



Lobende Erwähnung

**Wohn- und Atelierhaus
Würzburg
Atelier Fischer**

Bauherr
Prof. Wolfgang Fischer

Objektadresse
Kürnachtalstraße 6b
97076 Würzburg

Wohnen und Arbeiten auf minimaler Fläche – Das Wohn- und Atelierhaus zeigt beispielhaft, dass sich auch auf einer extrem schmalen Parzelle reizvoller räumlicher Reichtum erzeugen lässt. Durch die geschickte Ausnutzung der Topographie verzahnen sich Haus und Grundstück miteinander. Gezielt gesetzte großformatige Fensteröffnungen erweitern den Wohnraum zu Balkon und Garten hin. Die geschickte Minimierung von Verkehrsflächen, die offene Treppe, sowie die integrierende Behandlung des Mobiliars schaffen ein überraschendes Maß an Großzügigkeit auf engstem Raum. Ein Beispiel das zeigt, dass auch mit schmalen Budget und Grundstück Architektur möglich ist.



Lobende Erwähnung



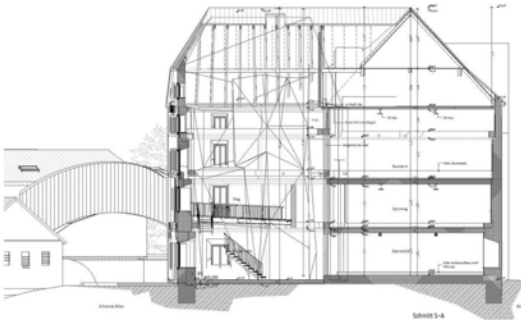
Umbau und Sanierung Alte Zuckerfabrik
Wunsiedel
Kuchenreuther Architekten Stadtplaner
Marktredwitz

Bauherr
Dr. Roman Lebek
Bernstein 42 B
95632 Wunsiedel

Objektadresse
Katharienstraße 14-16
95632 Wunsiedel

Der Umbau der 1811 erbauten ehemaligen Zuckerfabrik in Oberfrankens höchste Kletterhalle ist beispielhaft für die intelligente Neunutzung eines brachgefallenen Industrieareals. Während die venezianisch-rote Bogenbrücke aus Leimholz – sie verbindet den denkmalgeschützten Altbau des „Zuckerhuts“ mit den Garagengebäuden des bestehenden Fitness-Studios – an der Außenfassade einen kräftigen Akzent setzt, dominieren im Inneren des ehemaligen Fabrikgebäudes die Logik des Wegnehmens und der Gegensatz von historischer Substanz und modernen Applikationen: Um Raum für die 16 Meter hohe Kletterwand zu schaffen, wurden die Geschossdecken entfernt und der Schub des vormaligen Sparrendachs mittels umlaufender Ringanker abgefangen. Von der Galerie auf der Höhe des 1. Obergeschosses eröffnet sich ein spektakulärer Blick in den katedralenartigen Raum der Kletterhalle.

Foto
FEIG FOTODESIGN, Selb



Lobende Erwähnung

Hochwasserschutz und
Mainufergestaltung
Würzburg
Klinkott Architekten
Karlsruhe

Bauherr
WWA Aschaffenburg - Servicestelle Würzburg
Tiepolostraße 6
97070 Würzburg

Objektadresse
Willi-Brandt-Kai
97070 Würzburg

Der Bau des Hochwasserschutzes und die Gestaltung des nördlichen Mainufers in Würzburg bestehen durch den sparsamen Einsatz von Materialien und die Klarheit der Gliederung. In die bestehenden Reste der Stadtmauer sind Hochwasserschutz Elemente bündig eingelassen. Durch die Verlagerung der Straße zum Main hin konnte eine großzügige Platzanlage gewonnen werden; Bänke, Leuchten, Begrünungsflächen und Hochwassermarken dienen der rhythmischen, aber zurückhaltenden Gliederung. Für die Bewohner der bestehenden Gebäudezeile wurde der rückwärtige Bereich des Hochwasserschutzes zur eigenen Nutzung gewonnen. Den Architekten ist es überzeugend gelungen, die historische Substanz der Stadtmauer in die aktuellen Erfordernisse eines Hochwasserschutzes einzubinden, neuen Lebensraum zu erschließen sowie Verkehrsflächen zu generieren, die hohen qualitativen und ästhetischen Maßstäben genügen.

Foto
bild_raum, Stephan Baumann, Karlsruhe



Lobende Erwähnung

Kinderhaus Uttenreuth
Uttenreuth
KJS+ Architekten BDA, Hubert Kress,
Rudolf Johannes, Rainer Straßgürtl,
Michael Sattler
Erlangen

Bauherr
Gemeinde Uttenreuth, vertr. durch Bgm. Karl Köhler
Erlanger Str. 40
91080 Uttenreuth

Objektadresse
Breslauer Straße 44
91080 Uttenreuth

Ein Kinderhaus wie aus dem Lehrbuch. Nutzungen und Funktionen alle in richtiger Zuordnung und Abfolge. Diese strukturelle Klarheit ist in der konstruktiven und gestalterischen Durcharbeitung noch etwas erweiterbar. Die Serialität der Organisation des Grundrisses lässt eine Eigenständigkeit und Identifizierung der Gruppen nur schwer erkennen. Hier könnten die beiden innen liegenden Höfe und eine differenziertere Farbgestaltung eine deutlich ausgeprägtere Rolle spielen. Im Wissen um die komplizierten Beziehungen zwischen Bauherr, Nutzer und Architekt sowie dem meist geringen Budget bei dieser speziellen Bauaufgabe ist dennoch ein lobens- und erwähnenswerter Beitrag gelungen.

Foto
Gerhard Hagen



Lobende Erwähnung



Neubau FOS/BOS Aschaffenburg
Aschaffenburg
AV1 Architekten GmbH
Kaiserslautern

Bauherr
Amt für Hochbau und
Gebäudewirtschaft in Aschaffenburg
Pfaffengasse 11
63739 Aschaffenburg

Objektadresse
Ottostraße 1
63741 Aschaffenburg



Foto: MHFA

Neubau Kettenbrücke Bamberg
Matthias Dietz, Dipl. Ing. Arch. BDA
Bamberg

Bauherr
Stadt Bamberg, Entsorgungs- und
Baubetriebsamt
Margaretendamm 40, 96052 Bamberg

Objektadresse
Kettenbrückstraße, 96052 Bamberg

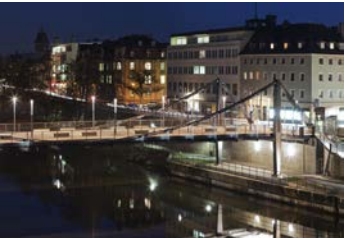


Foto: ©wilfried-dechau.de

Finanzamt Hersbruck
Breining + Buchmaier Architekten
München

Bauherr
Bayerisches Staatsministerium der
Finanzen
Odeonsplatz 4 80539 München

Objektadresse
Amberger Str. 76
91217 Hersbruck



Foto: Massimo Fiorito

Universitätsklinikum Erlangen
Brechensbauer Weinhart + Partner
Architekten, München

Bauherr
Freistaat Bayern, vertreten durch das
Staatliche Bauamt Erlangen-Nürnberg
Bohlenplatz 18, 91054 Erlangen

Objektadresse
Universitätsklinikum Erlangen
Ulmenweg 18, 91054 Erlangen



Foto: Massimo Fiorito

Haus R5
Bamberg
Schulz-Hess Architektur GmbH
Bamberg

Bauherr
Verena Schulz-Hess

Objektadresse
Rössleinsweg 5, Bamberg



Foto: Edwin Kunz, Leoni

Haus in Erlenstegen
Nürnberg
Michael Grimm
Nürnberg

Bauherr
Andreas Mährlein
Erlenstegenstraße 71
90491 Nürnberg

Objektadresse
Erlenstegenstraße 71
90491 Nürnberg



Foto: Michael Grimm

Erweiterung Fraunhofer Institut IIS
Erlangen
bbp:architekten bda
Kiel

Bauherr
Fraunhofer Gesellschaft
Hansastraße 27 c
80686 München

Objektadresse
Schottkystraße 10
91058 Erlangen



Oberfränkisches Bauernhofmuseum Kleinlosnitz
Architekturbüro Dietrich Scheler
Münchberg

Bauherr
Zweckverband Oberfränkisches Bauernhofmuseum Kleinlosnitz
LRA Hof
Schaumbergstr. 14
95032 Hof/Saale

Objektadresse
Kleinlosnitz 7
95239 Zell im Fichtelgebirge



Foto: Architekturbüro Dietrich Scheler

Neubau eines Laborgebäudes und Versuchsbetrieb Zierpflanzenbau LWG Veitshöchheim
ARGE Krug Grossmann Architekten
plan4 architekten
München

Bauherr
Freistaat Bayern | Staatliches Bauamt
Würzburg

Objektadresse
An der Steige 15, 97209 Veitshöchheim



Foto: plan4 architekten

Stadtmuseum Schwabach
Niederwöhrmeier + Kief
Freie Architekten BDA und Stadtplaner
Nürnberg

Bauherr
Stadt Schwabach,
Oberbürgermeister Matthias Thürauf
vertreten durch:
Referat für Stadtplanung und
Bauwesen
Albrecht-Achilles-Straße 6/8

Objektadresse
Museumstr. 1
91126 Schwabach



Foto: Gerhard Hagen

Boxlohe 5, Schwabach
Helmut Rester
Schwabach

Bauherr
GEWOBAU der Stadt Schwabach
Konrad-Adenauer-Straße 53
91126 Schwabach

Objektadresse
Boxlohe 5
91126 Schwabach



Foto: Helmut Rester

Gymnasium Dinkelsbühl Neubau einer Mittagsbetreuung Dinkelsbühl
Dömges Architekten AG
Regensburg

Bauherr
Landratsamt Ansbach
91522 Ansbach

Objektadresse
Ulmer Weg 1
91550 Dinkelsbühl



Foto: Stefan Hanke

Gymnasium Dinkelsbühl Sanierung Dinkelsbühl
Dömges Architekten AG
Regensburg

Bauherr
Landratsamt Ansbach
93051 Ansbach

Objektadresse
Ulmer Weg 1
91550 Dinkelsbühl



Foto: poolima

Maschinenbauschule Ansbach
Dömges Architekten AG
Regensburg

Bauherr
Bezirk Mittelfranken

Objektadresse
Eyber Straße 73
91522 Ansbach



Foto: Stefan Hanke

Wohnhaus "Auf der Schanz" Nürnberg - Mühlhof
Architektur+Baumanagement
Christopher Bloß GmbH
Nürnberg

Bauherr
Christian Kuhbandner
Auf der Schanz 54, 90453 Nürnberg

Objektadresse
Auf der Schanz 54, 90453 Nürnberg



Foto: Tobias Dörfer

Wohnhaus R Schwabach
a.ml und partner
Nürnberg

Bauherr
privat

Objektadresse
Obere Pfaffensteigstrasse 52
91126 Schwabach/ Wolkersdorf



Foto: Mila Hacke

Erweiterung Altenpflegeheim St. Elisabeth in Ellingen
rk.architektur gmbh
Schwabach

Bauherr
St. Elisabeth Hospitalstiftung Ellingen
Weißburger Straße 1
91792 Ellingen

Objektadresse
Rosenthal
91792 Ellingen



Foto: rk.architektur gmbh

Modellprojekt "WAL" Dresdener Straße 7-11 90491 Nürnberg
GRABOW + HOFMANN
Architektenpartnerschaft BDA
Nürnberg

Bauherr
wbg Nürnberg GmbH
Glogauer Straße 70
90473 Nürnberg

Objektadresse
Modellprojekt "WAL"
Dresdener Straße 7-11
90491 Nürnberg



Zinkburg Schwabach
Dipl.-Ing. Jürgen Lemke, Architekt
Schwabach

Bauherr
GEWOBAU der Stadt Schwabach GmbH

Objektadresse
Boxlohe 18
91126 Schwabach



Foto: Boris Wendisch, Schwabach

Wohnhaus Welzbacher Aschaffenburg
RitterBauerArchitektenGmbH
Aschaffenburg

Bauherr
Familie Welzbacher

Objektadresse
Hinter der Ölmühle 21
63743 Aschaffenburg



Foto: Michael Heinrich

Ratskeller Würzburg
archicult breunig architekten
Würzburg

Bauherr
Stadt Würzburg Baureferat FA
Hochbau 97067 Würzburg

Objektadresse
Langgasse 1
97070 Würzburg



Foto: archicult

LUX Junge Kirche Nürnberg
nörpel architekten gmbh
Nürnberg

Bauherr
Evang. Luth. Gesamtkirchengemeinde
Evang. Jugend Nürnberg
Egidienplatz 33
90403 Nürnberg

Objektadresse
Leipziger Straße 25
90491 Nürnberg



Foto: Stefan Meyer, Berlin / Nürnberg

Umweltbildungstätte Markt Oberelsbach
Stephan Neumahr Freier Architekt M.A.
Sindelfingen

Bauherr
Markt Oberelsbach
Marktplatz 3
97656 Oberelsbach

Objektadresse
Auweg 1
97656 Markt Oberelsbach



Foto: Michael Heinrich

**fourside
Erlangen**
wwa wöhr heugenhauser architekten
München

Bauherr
Sontowski & Partner GmbH & Co. KG
Sebastianstraße 31
91058 Erlangen

Objektadresse
Marie-Curie-Str. 7-21
91052 Erlangen



**Johannes-Scharrer-Gymnasium
Nürnberg**
Architektengemeinschaft
Scherzer / Heid
Nürnberg

Bauherr
Stadt Nürnberg
Bauhof 9
90402 Nürnberg

Objektadresse
Tetzeltgasse 20
90403 Nürnberg



**Haus Manzei
Marktredwitz**
Kuchenreuther Architekten Stadtplaner
Marktredwitz

Bauherr
Thomas Manzei
Von-Gümbel-Straße 2
95615 Marktredwitz

Objektadresse
Von-Gümbel-Straße 2
95615 Marktredwitz



**Neubau eines Frankenwaldhauses
Siebenhitz**
fickenscher architektur+
Hof/Saale

Bauherr
Familie Triebner

Objektadresse
Siebenhitz 8
95189 Köditz/Ortsteil Siebenhitz



**Bürogebäude Firma Beuerlein
Volkach - Gaibach**
Architektur Büro Jäcklein
Volkach

Bauherr
Beuerlein GmbH & Co.KG

Objektadresse
Schönbornstraße 7
97332 Volkach



**Zentrales Praktikumsgebäude für die
Naturwissenschaften
Würzburg**
Grabow + Hofmann
Architektenpartnerschaft BDA
Nürnberg

Bauherr
Staatliches Bauamt Würzburg
Kroatengasse 4, 97070 Würzburg

Objektadresse
Theodor-Boveri-Weg, Würzburg



**Gemeindehaus St. Johannes
Würzburg**
GeorgRedelbachArchitekten
Marktheidenfeld

Bauherr
Evang.-Luth. Gesamtkirchenverwaltung

Objektadresse
Hofstallstr. 5
97070 Würzburg



**Erweiterung der Fakultät RW
Bayreuth**
Grabow + Hofmann I
Architektenpartnerschaft BDA
Nürnberg

Bauherr
Staatliches Bauamt Bayreuth,
Wilhelminenstr. 2, Bayreuth

Objektadresse
Universitätsstraße 30
95440 Bayreuth



**Neubau einer Produktionshalle mit
erneuerbarem Energiekonzept
Oberkotzau**
fickenscher architektur+
Hof/Saale

Bauherr
Gealan Formteile GmbH

Objektadresse
Hofer Straße 72 - 74
95145 Oberkotzau



**Wohn- und Geschäftshaus
Spiegelstrasse 2 + 10
Würzburg**
Architekturbüro Zumkeller
Würzburg

Bauherr
St. Bruno-Werk eG
Rotkreuzstraße 2a
97080 Würzburg

Objektadresse
Spiegelstrasse 2 + 10
97070 Würzburg



**Betriebshof Weingut Juliusspital
Würzburg**
Architekturbüro Zumkeller
Würzburg

Bauherr
Stiftung Juliusspital Würzburg
Juliuspromenade 19
97070 Würzburg

Objektadresse
Steinstrasse 9
97080 Würzburg



**Museumsgasthof Schmaus
Frensdorf bei Bamberg**
Architekturbüro Eichler
Breitengüßbach

Bauherr
Landratsamt Bamberg
Ludwigstraße 23
96052 Bamberg

Objektadresse
Hauptstraße 3
96158 Frensdorf



Fachmarktzentrum Huma Schwabach
lauber+ zottmann architekten gmbh
München

Bauherr
Jost Hurler Beteiligungs- und
Verwaltungsgesellschaft GmbH&Co.KG
Leopoldstraße 236
80807 München

Objektadresse
Am Falbenholzweg 15
91126 Schwabach



**Gemeindehaus Egidienkirche
Erlangen-Eltersdorf**
Dotterweich-Bort Architekten
Nürnberg

Bauherr
Evang.-Luth. Gesamtkirchengemeinde
Erlangen
Fichtestraße 1
91054 Erlangen

Objektadresse
Eltersdorfer Straße 17-19
91058 Erlangen



**Generalsanierung Palais Stutterheim
Erlangen**
Grellmann Kriebel Teichmann
Architekten BDA
Würzburg

Bauherr
Stadt Erlangen

Objektadresse
Marktplatz 1
91054 Erlangen



**Kindergarten und Kinderhort Sattlertor
Forchheim**
Babler + Lodde
Herzogenaurach

Bauherr
Stadt Forchheim
91301 Forchheim

Objektadresse
Karolinger Straße
91301 Forchheim



**Siemens Mitarbeiter Restaurant
Erlangen Mitte
Erlangen**
Babler + Lodde
Herzogenaurach

Bauherr
Siemens AG

Objektadresse
Mozartstraße
91052 Erlangen



Foto: Jan Kraege

**Neubau Wohnhaus Wilfert
Hersbruck**
Berschneider+Berschneider Architekten
BDA + Innenarchitekten BDIA
Pilsach

Bauherr
Bernhard und Rita Wilfert
Am Letten 5
91217 Hersbruck

Objektadresse
Am Letten 5
91217 Hersbruck



Foto: Erich Spahn

**Terrassenfreibad Arzberg
Arzberg**
H2M Architekten + Stadtplaner GmbH
Kulmbach

Bauherr
Stadt Arzberg
Friedrich-Ebert-Straße 6
95659 Arzberg

Objektadresse
Egerstraße 16
95659 Arzberg



Foto: Johannes Kottjé

**Sanierung der Markgrafenkirche in
Seibelsdorf
Marktrodach**
Architekturbüro Dietrich Scheler
Münchberg

Bauherr
Evang.-Luth. Kirchengemeinde
Seibelsdorf
An der Markgrafenkirche 4
96364 Marktrodach

Objektadresse
An der Markgrafenkirche 8, Seibelsdorf
96364 Marktrodach



Foto: G. Mayer

**Tannhäuser Str.12-16
Bayreuth Festspielhügel**
Volker Jungwirth
Bayreuth

Bauherr
GBW Gemeinnützige Bayreuther
Wohnungsbaugenossenschaft eG
Jean-Paul-Str.22
95444 Bayreuth

Objektadresse
Tannhäuser Str. 12-16
95445 Bayreuth



Foto: GBW Bayreuth

**Sanierung Buchbindergasse
Kulmbach**
H2M Architekten + Stadtplaner GmbH
Kulmbach

Bauherr
Stadt Kulmbach
Marktplatz 1
95326 Kulmbach

Objektadresse
Buchbindergasse 5
95326 Kulmbach



Foto: Ralf Dieter Bischoff

**Orangerie Ansbach
Ansbach**
Staatliches Bauamt Ansbach
Ansbach

Bauherr
Bayerisches Staatsministerium der
Finanzen
Odeonsplatz 4
80539 München

Objektadresse
Orangerie Ansbach
Promenade 33
91522 Ansbach



Foto: Staatliches Bauamt Ansbach

**passivhaus-eco @ architekturbüro
Herzogenaurach**
passivhaus-eco @

Objektadresse
Gleiwitzer Straße 22 + 91074
Herzogenaurach



**Wohnhaus Reger
Speichersdorf**
Architekturbüro Dietrich Scheler
Münchberg

Bauherr
Sonja und Jochen Reger
Leipziger Str. 2
95469 Speichersdorf

Objektadresse
Leipziger Str. 2
95469 Speichersdorf



Foto: AB Scheler

**Neubau Wohnhaus Weisse
Ludwigsstadt**
fabri architekten bda
Regensburg

Bauherr
Bernhard Weisse
Thünahof, 96337 Ludwigsstadt

Objektadresse
Thünahof, 96337 Ludwigsstadt



Foto: fabri-architekten

**Neubau Stadtwerke Kulmbach
Kulmbach**
H2M Architekten + Stadtplaner GmbH
Kulmbach

Bauherr
Stadtwerke Kulmbach
Hofer Straße 14
95326 Kulmbach

Objektadresse
Hofer Straße 14
95326 Kulmbach



Foto: Ralf Dieter Bischoff

**Wohnen "Zentral an der Saal"
Hof**
H2M Architekten + Stadtplaner GmbH
Kulmbach

Bauherr
Stadterneuerung Hof GmbH
Unterkotzauer Weg
95028 Hof / Saale

Objektadresse
Siegmundsgraben 20
95028 Hof



Foto: Ralf Dieter Bischoff

**Weinkulturhaus Bürgstadt
Bürgstadt**
Büro für Städtebau und Architektur
Dr. Holl
Würzburg

Bauherr
Markt Bürgstadt
Große Maingasse 1
63927 Bürgstadt

Objektadresse
Hauptstraße 2
63927 Bürgstadt



Foto: Gerhard Hagen, Bamberg

**Betreutes Wohnen
Elsenfeld**
F29 Architekten
Dresden

Bauherr
AZ Wohn- und Gewerbebau GmbH
Bildstraße 7
63820 Elsenfeld

Objektadresse
Bildstraße 1-5
63820 Elsenfeld



Foto: Dietmar Träupmann

**Haus Holl-Wieden
Veitshöchheim**
Büro für Städtebau und Architektur
Dr. Holl
Würzburg

Bauherr
Dr. Annette Holl-Wieden, Dipl.-Ing.
Thomas Wieden
Breslauer Str. 4
97209 Veitshöchheim

Objektadresse
Breslauer Str. 4
97209 Veitshöchheim



Foto: Daniel Biscan, Würzburg

**Uni Bayreuth, Aufstockung
EDV-Gebäude**
Staatliches Bauamt Bayreuth

Bauherr
Universität Bayreuth

Objektadresse
Universitätsstraße 31
95444 Bayreuth



Foto: Staatliches Bauamt Bayreuth

Familienzentrum "Sonnenhof"
Gunzenhausen
DIPL.-ING. (FH) SONJA MARK
ARCHITEKTIN
Gunzenhausen

Bauherr
Gem.-Diakon.-Mutterhaus
Hensoltshöhe
Hensoltstraße 52
91710 Gunzenhausen

Objektadresse
Lindleinswasenstraße 28
91710 Gunzenhausen



Foto: Sonja Mark

Erweiterung Knauf-Museum Iphofen
Walter Böhm, böhm+kuhn architekten
Iphofen

Bauherr
Knauf Gips KG
Postfach 10
97343 Iphofen

Objektadresse
Marktplatz 20
97346 Iphofen

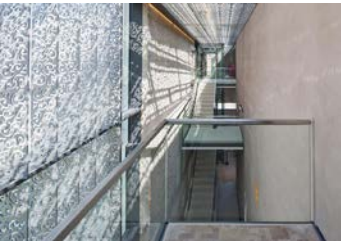


Foto: Gerhard Hagen

Generalsanierung Fachhochschule Schweinfurt
Hetterich Architekten BDA
Würzburg

Freistaat Bayern
vertreten durch das Staatliche Bauamt
Schweinfurt
Mainberger Straße 14
97422 Schweinfurt

Objektadresse
Ignaz-Schön-Straße 11
97421 Schweinfurt



Foto: Katrin Heyer

Erweiterung Schulzentrum Haßfurt
Haßfurt
BAURCONSULT Architekten Ingenieure
Haßfurt

Bauherr
Zweckverband Schulzentrum
Am Herrenhof 1
97437 Haßfurt

Objektadresse
Triciastiner Platz 1
97437 Haßfurt



Foto: Gerhard Hagen, Bamberg

Wohnhausumbau Gerhard Werneck
GeorgRedelbachArchitekten
Marktheidenfeld

Bauherr
Katharina und Otmar Gerhard

Objektadresse
Richtplatz 5
97440 Werneck



Foto: Christian Schwab

Wohnhaus K Nürnberger Land
Berschneider+Berschneider Architekten
BDA + Innenarchitekten BDIA
Pilsach

Objektadresse
90607 Rückersdorf bei Nürnberg



Foto: Erich Spahn

Aussegnungshalle Buckenhof
Buckenhof
KJS+ Architekten BDA, Hubert Kress,
Rudolf Johannes, Rainer Straßgürtl,
Michael Sattler
Erlangen

Bauherr
Gemeinde Buckenhof, vertr. durch
Bgm. Georg Förster
Erlanger Str. 40
91080 Uttenreuth

Objektadresse
Am Ruhstein 54
91054 Buckenhof



Foto: Gerhard Hagen

Ganztageszentrum für Hören und Kommunikation Würzburg
Hetterich Architekten BDA
Würzburg

Bauherr
Stiftung Hör-Sprachförderung
Berner Straße 16
97084 Würzburg

Objektadresse
Berner Straße 16
97084 Würzburg



Foto: Dieter Leistner

NEUBAU PFARRZRENTNUM WONFURT
97539 Wonfurt
Brückner & Brückner Architekten
GmbH
Würzburg / Tirschenreuth

Bauherr
Katholische Kirchenstiftung
„St. Andreas“ Wonfurt
Vertr. durch Diakon Michael Nowak
Von- Seckendorff- Platz 7
97539 Wonfurt

Objektadresse
Hauptstraße 59
97539 Wonfurt



adidas Infrastrukturgebäude Allround Herzogenaurach
Babler + Lodde
Herzogenaurach

Bauherr
adidas GROUP
Adi-Dassler-Straße 1-1
91074 Herzogenaurach

Objektadresse
Herzo Base
91074 Herzogenaurach



Foto: Jan Kraege

Das Lösel - Ensemble Schwabach
ENGELHARDT ARCHITEKTEN GmbH
Schwabach

Bauherr
GEWOBAU der Stadt Schwabach GmbH
Konrad-Adenauer-Straße 53
91226 Schwabach

Objektadresse
Pinzenberg 18, 20 und 20a
91126 Schwabach



Foto: Herr Wendisch Kommunikation, Schwabach

Neubau der Grundschule mit Kleinsporthalle Forchheim
bahl & bahl architektur
Forchheim

Bauherr
Stadt Forchheim
Hauptstr. 24
91301 Forchheim

Objektadresse
Georg-Kaffer-Str. 9
91301 Forchheim



Foto: bahl & bahl architektur

Erweiterung Gaststätte time - OUT Würzburg
Claus Arnold BDA
Würzburg

Bauherr
Dr. Katja Menna
Frankfurterstraße 1
97082 Würzburg

Objektadresse
Frankfurterstraße 1
97082 Würzburg



Foto: Professor Dieter Leistner

Umbau Wohnhaus Hartlieb Rimpar
Claus Arnold BDA

Bauherr
Michael und Tina

Objektadresse
Schäffereistraße 16 b
97222 Rimpar



Foto: Professor Dieter Leistner

Generalsanierung Dreifachsporthalle Ochsenfurt
ARGE Junk & Reich / Hartmann + Helm
Weimar

Bauherr
Stadt Ochsenfurt
Hauptstraße 42
97199 Ochsenfurt

Objektadresse
Fabrikstraße 1
97199 Ochsenfurt



Foto: ARGE Junk & Reich / Hartmann + Helm

Aussegnungshalle Katzwang Nürnberg
raum3 architekten
Nürnberg

Bauherr
Evang. luth. Kirchengemeinde
Katzwang
Weiherhauser Strasse 13
90455 Nürnberg

Objektadresse
Katzwanger Hauptstrasse 20
90455 Nürnberg



Foto: Ioni Laiarös

**Erweiterung der Turnhalle
um ein Foyer
Kalchreuth**
Hans Hesselbach Architekt BDA
Kalchreuth

Bauherr
Gemeinde Kalchreuth
Schulstraße 9
90562 Kalchreuth

Objektadresse
Schulstraße 3
90562 Kalchreuth



Foto: Hans Hesselbach

**Wohnhaus W2
Kronach**
[lu:p] Architektur, Renee Lorenz
Grub am Forst

Bauherr
Joachim Weber
Lorenz-Kaim-Straße 5
96317 Kronach

Objektadresse
Lorenz-Kaim-Straße 5
96317 Kronach



Foto: Ralf Dieter Bischoff

**Wohnhaus T
Haßfurt**
[lu:p] Architektur, Renee Lorenz
Grub am Forst

Bauherr
Sybille und Michael Thomé
Baunacher Weg 3
97437 Haßfurt

Objektadresse
Baunacher Weg 3
97437 Haßfurt



Foto: Ralf Dieter Bischoff

**Studentenwohnheim "Vesteblick"
Coburg**
Schleifenheimer Architekten*
Coburg

Bauherr
Studentenwerk Oberfranken, A. Ö. R.
Universitätsstr. 30
95447 Bayreuth

Objektadresse
Thüringer Straße 4
96450 Coburg



Mit freundlicher Unterstützung von

GRAPHISOFT®



FASSADENKOMPETENZ

werndl  wisniewski
planen. gestalten. **arbeiten.**



SSS SIEDLE



Interface®



Veranstalter
Bund Deutscher Architekten BDA
Kreisverband Nürnberg-Mittelfranken-Oberfranken
Hofmannstraße 33, 91052 Erlangen
Vorsitzende: Annemarie Bosch
Telefon 09131 23356
nuernberg@bda-bayern.de
<http://nuernberg-mittelfranken-oberfranken.bda-bayern.de>

Kreisverband Würzburg-Unterfranken
Albert-Schweitzer-Straße 1
97828 Marktheidenfeld
Vorsitzender: Georg Redelbach
Telefon 09391 5478
info@georgredelbacharchitekten.de
<http://wuertzburg-unterfranken.bda-bayern.de>

**Gestaltung von Katalog
und Ausstellung:**
designwerkgbh.de

Foto Titelseite:
dirkeidner.de

Druck:
walchdruck.de

Die Texte zu den Arbeiten
sind Beurteilungen der Jury.

Auflage 2500
September 2012